

meross

Kullanım Kılavuzu

Güvenlik Bilgileri

1. Cihazı sudan, ateşten, nemden veya sıcak ortamlardan uzak tutun.
2. Sevkiyattan kaynaklanan herhangi bir hasar varsa, lütfen ürünü değiştirmek için satıcıyla iletişime geçin.
3. Lütfen prizi uygun şartlarda olan ve çocukların erişemeyeceği yerdeki bir prize takın.
4. Cihazı sökmeye, onarmaya veya üzerinde değişiklik yapmaya çalışmayın.
5. Sadece iç mekanda kullanım içindir.
6. Ürün doğrudan güneş ışığına maruz bırakılmamalıdır.
7. Ürünü uzun süre kullanmayacaksanız fişini prizden çekin.

Garanti

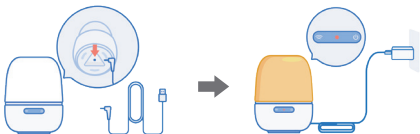
Meross ürünleri, satın alındığı tarihten itibaren 24 aylık sınırlı garanti kapsamındadır. Herhangi bir sorunla karşılaşırsanız, yardım için lütfen supportiameross.com ile iletişime geçin. Sadece Meross veya Meross yetkili bayileri ve distribütörleri tarafından satılan ürünler için satış sonrası hizmet verebilmekteyiz.

Kurulum Kılavuzu

1. Meross uygulamasını indirin.



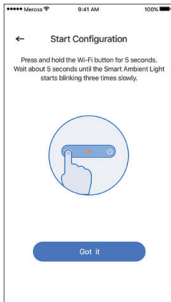
2. Elektrik kablosunu bağlayın ve cihazı açın.



* Akıllı ortam ışığı yalnızca 2.4 GHz ağları destekler.

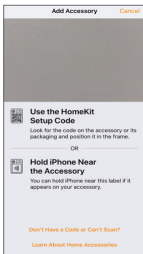
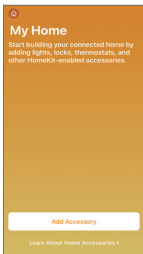
3. Cihazı kurun.

(1) Android kullanıcısı için: Meross uygulamasını açın ve sağ üstteki + simgesine dokununuz. Sadece Meross uygulamasındaki talimatları izlemeniz yeterlidir, dakikalar içinde kurulumu yapabileceksiniz. Android'de kurulumdan sonra HomeKit'i bir iOS cihazıyla kullanmak istiyorsanız. Apple Home uygulamanızı başlatın ve cihazda veya kullanım kılavuzunda yer alan kodu tarayın veya kodu girin. Resetleme veya ekstra yapılandırma gerekmez.

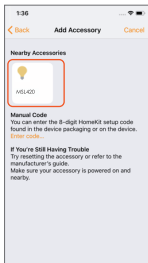
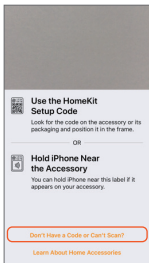


(1) iOS kullanıcısı için: Aşağıdaki talimatları uygulayın.

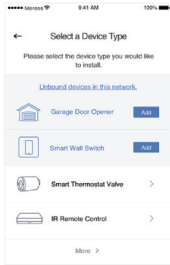
- a. iPhone veya iPad'inizin 2.4 GHz Wi-Fi'ye bağlı olduğundan emin olun. Aksi halde kurulumu yapamayabilirsiniz.
- b. iOS 13 veya üzeri bir sürümünü kullandığınızdan emin olun. Daha iyi bir HomeKit kullanıcı deneyimine sahip olmak için iOS 14 sürümüne yükseltmenizi öneririz.
- c. Kurulum için Meross uygulaması yerine Apple Home uygulamasını kullanın. Home uygulamanızı başlatmanız ve sağ üstteki "Aksesuar Ekle" (Add Accessory) veya + düğmesine dokunmanız ve talimatları izlemeniz yeterlidir. Bu işlem dakika sürebilir ve sonraki adıma geçmek için her şey hazır olacaktır. Kurulum kodu cihazda ve kullanım kılavuzunda yer almaktadır. Etiketdeki kodu girin ve bekleyin. Kurulum birkaç dakika içinde tamamlanacaktır.



- d. QR kodu çalışmazsa, "Kod Yok veya Taramıyor" (Don't Have a Code or Can't Scan) seçeneğine dokunabilir ve akıllı fiş modelini seçebilirsiniz. Etiket üzerindeki kodu girin ve bekleyin. Kurulum birkaç dakika içinde tamamlanacaktır.



- e. Bu aşamadan sonra, cihazınızı Meross uygulamasında yönetmek istiyorsanız, ev Wi-Fi'nize bağlanın ve Meross uygulamanızı başlatın ve sağ üstteki + simgesine dokununuz. Bu işlem aynı Wi-Fi ağındaki cihazları bulmanıza yardımcı olacaktır. Ekle'ye (Add) dokununuz böylece cihazınızı Meross uygulamasında yönetebileceksiniz. Örneğin, donanım yazılımını yükseltmek ve Amazon veya Google sesli yardımcılarına bağlanmak.



Not:

1. Apple HomeKit için iOS ile HomeKit aksesuarını kurmanın tek yolu Home uygulamasıdır. Home uygulamasıyla kurulum yapmak istemiyorsanız, bir Android cihazı kullanmanız gerekecektir.

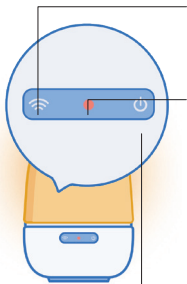
2. Cihazı Homeapp ile kuramıyorsanız: iOS, Homekit cihazıyla önbellek sorunu yaşıyor olabilir. Lütfen aşağıda belirtilenleri deneyiniz:
 - a. Akıllı cihazı resetleyin ve Home uygulamasını kapatın ve yeniden deneyin.
 - b. iOS'unuzu yeniden başlatın ve yeniden deneyin. (Bu işlem önemlidir.)
 - c. iOS'unuzun 24G ev Wi-Fi ağına bağlandığından emin olun.
 - d. iOS'unuzun evinizdeki diğer tüm Wi-Fi'leri unutmasını sağlayın.
3. Siri ve uzaktan kumandalı Apple HomeKit (yalnızca iOS için) Kurulum işlemini tamamladıktan sonra. iOS'unuz ev Wi-Fi'nize bağlıyken cihazınızı Siri ile kontrol edebilirsiniz. Daha fazla bilgi için <https://support.apple.com/en-us/HT208280> adresini ziyaret edebilirsiniz.

Ailenizi davet ederek evinizin kontrolünü onlarla paylaşabilirsiniz. Daha fazla bilgi için <https://support.apple.com/en-us/HT208709> adresini ziyaret edebilirsiniz.

Evinizde bir ana hub kurmadığınız sürece, Home uygulamasının cihazınızı uzaktan KUMANDA EDEMEYECEĞİNİ lütfen unutmayın. Apple, uzaktan kumanda işlemini yürütmek için bu hub'a ihtiyaç duyar. Daha fazla bilgi için <https://support.apple.com/en-us/HT207057> adresini ziyaret edebilirsiniz.

Ayrıca bizimle [supportiameross.com](https://support.ameross.com) adresinden iletişime geçebilirsiniz. Her zaman memnuniyetle yardımcı olmaya hazırız.

LED ve Düğme Çalışma Özellikleri



Wi-Fi Düğmesi

Wi-Fi yapılandırma moduna girmek için 5 saniye basılı tutun.

Durum LED ışığının yavaş yanıp sönmesi:

Yapılandırma modu.

Hızlı yanıp sönme:

Wi-Fi bağlantı modu.

Kapalı:

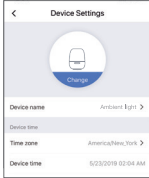
Bağlantı başarılı.

Güç Düğmesi Işığı

Işığı açmak için kısa süre basın. Işığı kapatmak için 3 saniye süreyle uzun basın. Işık açıkken ışığın rengini değiştirmek için kısa basın.

Kullanımı

1. Genel Ayarlar



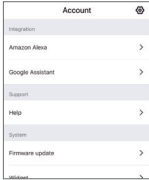
Cihazın adı:

Cihazın adını deęiřtirin.

Kullanım Kılavuzu:

Kullanım kılavuzunu inceleyin.

2. Sesle Kontrol



Amazon Alexa ve Google

Assistant: Account

(Hesap)->Integration

(Entegrasyon) bölümünden

Amazon Alexa ve Google

Assistant ile nasıl

eřleřtirileceęini inceleyin.

Amazon Alexa:



Örnek komutlar ařaęıda belirtilmiřtir:

"Alexa, ortam iřięini kırmızıya ayarla."

"Alexa, ortam iřięini daha sıcak renk tonuna ayarla."

"Alexa, ortam iřięini %30 azalt."

Google Assistant:



Örnek komutlar aşağıda belirtilmiştir:

"Hey Google, ortam ışığının parlaklığını artır."

"Hey Google, ortam ışığını soğuk renk tonuna ayarla"

"Hey Google, ortam ışığını mor renge değiştir."

3. Siri ve uzaktan kumandalı Apple HomeKit (yalnızca iOS için)

Kurulum işlemini tamamladıktan sonra. iOS'unuz ev Wi-Fi'nize bağlıyken cihazınızı Siri ile kontrol edebilirsiniz. Daha fazla bilgi için: <https://support.apple.com/en-us/HT208280>

Siri komutları aşağıda belirtildiği gibidir:

"Hey Siri, ortam ışığını aç."

"Hey Siri, ortam ışığını kapat."

"Hey Siri, ortam ışığı açık mı?"

Not: Lütfen 'ortam ışığını' ayarladığınız cihaz adına değiştirin.

Ailenizi davet ederek evinizin kontrolünü onlarla paylaşabilirsiniz. Daha fazla bilgi için <https://support.apple.com/en-us/HT208709> adresini ziyaret edebilirsiniz.

Evinizde bir ana hub kurmadığınız sürece, Home uygulamasının cihazınızı uzaktan KUMANDA EDEMEYECEĞİNİ lütfen unutmayın. Apple, uzaktan kumanda işlemini yürütmek için bu hub'a ihtiyaç duyar. Daha fazla bilgi için <https://support.apple.com/en-us/HT207057> adresini ziyaret edebilirsiniz.

4. Widget'lar (Bileşenler)

Widget'lar, Meross cihazlarınıza ve Scene'lere (önceden oluşturulan Ortama) hızlı erişim sağlar. Etkinleştirmek için, Hesap (**Account**) -> **Widget**'a gidin ve kısayolları ekleyin. Ardından bunları etkinleştirmek için akıllı telefonunuzda aşağıdaki adımları uygulayın.



İphone'lar için:

1. Ana Ekran (Home) veya Kilit (Lock) ekranını sağa kaydırın.
2. Widget listenizin en altına gidin ve ardından Düzenle'ye (Edit) dokunun.
3. Meross'u bulmak için ekranı aşağı doğru kaydırın ve bulunca ekleyin.

Android akıllı telefonlar için:

1. Ana ekranda, uygun alanın bulunduğu bir yere dokununuz ve basılı tutun.
2. Widget'ların üzerine dokununuz, Meross'u bulun ve ekleyin.

1. Meross Akıllı Ortam Işığımı nasıl resetleyebilirim?

Wi-Fi düğmesini 5 saniye basılı tutun, resetlenecek ve Wi-Fi yapılandırma moduna girecektir. Fabrika ayarlarına getirmenin tüm özel ayarlarınızı sileceğini ve bunları tekrar ayarlamanız gerekeceğini unutmayınız.

2. Meross uygulamam eklenen Ortam Işığını kontrol edemediğimde ne yapmalıyım?

Lütfen aşağıda belirtilenleri kontrol edin:

- Ana Wi-Fi internet bağlantısını kontrol edin.
- Ana Wi-Fi şifrenizin değişmediğinden emin olun.
- Resetlemek ve tekrar eklemek için Wi-Fi düğmesine 5 saniye süreyle basılı tutun.

3. Meross cihazlarımı Amazon Alexa veya Google Assistant ile nasıl eşleştiririm?

Eşleştirme talimatları için Meross uygulamasındaki Account (Hesap) ->Amazon Alexa veya Google Assistant sayfasına gidin.

4. Kurulum yaparken iOS'um neden Home uygulamasını kullanmamı gerektiriyor?

Bu, Apple iOS için gereklidir. Cihazınızı Meross uygulamasından yönetmek istiyorsanız, kurulumdan sonra Meross uygulamanızı başlatın ve sağ üstteki + ögesine dokununuz. Meross uygulaması, aynı Wi-Fi ağındaki cihazları bulmanıza yardımcı olacaktır.

5. My Home uygulaması, QR kodunu tarayarak cihazı ekleyemez.

"Kod Yok veya Taramıyor" seçeneğine dokunabilir ve kodu manuel olarak girebilirsiniz.

6. Cihazımı hiçbir şekilde HomeKit ile eşleştiremiyorum.

Lütfen iOS'unuzun evdeki 2.4 GHz Wi-Fi ağınıza bağlanmış olduğundan ve iOS 13 veya üzeri bir sürümünü kullandığınızdan emin olun. Bazı sistem önbellek sorunları nedeniyle iOS'unuzu yeniden başlatmak yardımcı olacaktır.

Yetkili Servis Listesi

Refleks Mağazacılık
İthalat İhracat Sanayi ve Ticaret Limited Şirketi

0850 808 03 54

Alaybey Cemal Gürsel No: No: 80
Karşıyaka/izmir

Çağrı Merkezi İrtibat Numarası: 0216 909 25 56

Tüm yetkili servis istasyonu bilgilerimiz, Ticaret Bakanlığı tarafından oluşturulan "Serbis Bilgi Sistemi"nde (www.serbis.gov.tr) yer almaktadır. Yedek parça malzemeleri, tamir, bakım-onarım yetkili servislerimizden temin edilerek destek olunabilir.

Servisler zaman zaman değişebileceği için Çağrı Merkezi ile aradığınız servisi teyid edebilirsiniz. www.mymeross.com.tr adresimizden güncel servis bilgilerini ve kullanma kılavuzlarını indirebilirsiniz.

İthalatçı Firma

Bilkom Bilişim Hizmetleri A.Ş.

Adres: Mahir İz Caddesi No:26 K: 2 34662
Altunizade/Üsküdar
İstanbul,Türkiye

Tel: +90 216 554 90 00

Üretici Firma

Chengdu Meross Technology Co., Ltd.

No. 1312, Building E6-1, Tianfu Software Park,
Chengdu, Çin

+86 28 6152 5196

Ürün kullanımına dair bilgiler kullanım kılavuzunda detaylı şekilde belirtilmiştir. Bu ürünü kullanmadan önce bu kılavuzu dikkatlice okuyunuz ve daha sonra başvurmak üzere saklayınız.

Taşıma ve Nakliye

Taşıma esnasında nemli ve/veya ıslak zeminlerde, yağmur altında bırakılmamalıdır. Taşıma ve nakliye sırasında cihaz üzerinde oluşabilecek zararlar garanti kapsamının dışında tutulur.

Temizlik ve Bakım

- Cihazınızı fiziksel darbe veya düşmelere maruz kalmayacak şekilde kullanınız. Fiziksel hasar durumunda cihazınız garanti kapsamı dışında kalacaktır.
- Yangın, deprem, sel, su baskını, savaş hali vb. gibi her türlü doğal afet durumlarında garanti söz konusu değildir.

Enerji Tüketimi Açısından Verimli Kullanıma İlişkin Bilgiler

- Lütfen cihaz ile işlem yapmadığınız süre zarfında cihazı kapalı tutunuz.
- Cihazın güç ayarlarını, kullanım amaçlarınıza göre en uygun seçeneğe alarak enerji tasarrufu sağlayabilirsiniz.

UYARI

- Sistemin bataryasını değiştirmeye çalışmayınız.
- Kullanılmış pil ve elektronikler zehirli madde içeren katı atıklardır, çöpe atmayınız.
- Kullanılan pil ve elektronikleri, yasalarca belirtilmiş yerlere atınız. Eğer bulunduğunuz alanda belirtilmiş bir toplama alanı yoksa elektronik atık cihaz kutusuna atmalısınız. Birçok elektronik cihaz satıcısı elektronik cihazları geri dönüşüm için kabul etmektedir. Bölgenize uygun olanı bulunuz.

T.C. Ticaret Bakanlığın'ca tespit ve ilan edilen kullanım ömrü 5 yıldır. Bu cihaz Türkiye altyapısına uygundur.



AEEE Yönetmeliğine Uygundur.



Ürünü, kullanım ömrünün sonuna geldiğinde, normal ev atıklarıyla birlikte atmayın. Elektrikli ve elektronik geri dönüşümü için bir geri dönüşüm merkezine götürün.

Ambalajın imha edilmesi: Ürününüzün ambalaj malzemelerini, çevre açısından güvenli bir şekilde geri dönüşüme tabi tutulmaları için yerel yetkililerin talimatlarına göre ayrı olarak atın.

AEEE Yönetmeliğine Uyum ve Atık Ürünün Elden Çıkarılması

Bu ürün, T.C. Çevre ve Şehircilik Bakanlığı tarafından yayımlanan "Atık Elektrikli ve Elektronik Eşyaların Kontrolü Yönetmeliği"nde belirtilen zararlı ve yasaklı maddeleri içermez. AEEE Yönetmeliğine uygundur. Bu ürün, geri dönüşümlü ve tekrar kullanılabilir nitelikteki yüksek kaliteli parça ve malzemelerden üretilmiştir. Bu nedenle, ürünü, hizmet ömrünün sonunda evsel veya diğer atıklarla birlikte atmayın. Elektrikli ve elektronik cihazların geri dönüşümü için bir toplama noktasına götürün. Bu toplama noktalarını bölgenizdeki yerel yönetime sorun. Kullanılmış ürünleri geri kazanıma vererek çevrenin ve doğal kaynakların korunmasına yardımcı olun. Ürünü atmadan önce çocukların güvenliği için elektrik fişini kesin.

Üründe Wi-Fi özelliği mevcuttur.

CE Uygunluk Beyanı

Chengdu Meross Technology Co., Ltd. bu ürünün 2014/53/EU Direktifinin temel gereksinimleri ve diğer ilgili hükümleriyle uyumlu olduğunu beyan eder. Uygunluk beyanına www.mymeross.com.tr web sitesinde ilgili ürün kırılımına ya da servis butonlarına basarak ulaşabilirsiniz.

Bu ürünü kullanmadan önce tüm güvenlik talimatlarını ve uyarıları okuyunuz. Uygunsuz kullanım ve güvenlik kurallarına uyulmaması, üreticinin/ithalatçının sorumluluğunda olmayıp ciddi ve/veya ölümcül yaralanmalar ve/veya maddi zarar ile sonuçlanan hasar, aşırı sıcaklık, toksik duman, yangın, patlama, elektrik çarpması veya diğer tehlikelere neden olabilir. Bu ürünü azami süre kullanım için özenle muhafaza etmekten kullanıcı sorumludur.

Kullanım Hatalarına İlişkin Bilgiler

- Aşırı nemli, aşırı sıcak ve soğuk ortamlarda kullanmaktan kaçınınız, ısı kaynaklarından uzak tutunuz.
- Doğa olayları (şimşek, yıldırım,vb.) durumlarda elektrik bağlantısını kesiniz.
- Topraklı priz kullanınız. Voltaj eşitsizliği, cihazın zarar görmesine ve yangın tehlikesine neden olabilir.
- Cihazları çocuklardan uzak tutunuz.
- Herhangi bir mekanik veya elektriksel modifikasyon yapmayınız, içini açmayınız. Yetkili servis dışında yapılan tüm işlemler garantiyi geçersiz kılar.
- Aşağıdaki koşullardan herhangi biri oluştuğunda, nitelikli servis elemanlarının tamir etmesi için servisi arayınız:
 - Güç kablosu hasarlı veya yıpranmışsa,
 - Cihaz herhangi bir sıvıya maruz kaldıysa
 - İşletim kurallarına harfiyen uyduğunuz halde, cihaz yine de normal şekilde çalışmıyorsa,
 - Cihaz düşürülmüş veya hasar görmüş ise,
 - Beklenmedik bir koku, ısı veya duman varsa.

Tüketicinin Seçimlilik Hakları

Malın ayıplı olduğunun anlaşılması durumunda tüketici, 6502 sayılı Tüketicinin Korunması Hakkında Kanununun 11 inci maddesinde yer alan;

- a- Sözleşmeden dönme,
- b- Satış bedelinden indirim isteme,
- c- Ücretsiz onarılmasını isteme,
- ç- Satılanın ayıpsız bir misli ile değiştirilmesini isteme, haklarından birini kullanabilir.

Tüketicinin bu haklardan ücretsiz onarım hakkını seçmesi durumunda satıcı; işçilik masrafı, değiştirilen parça bedeli ya da başka herhangi bir ad altında hiçbir ücret talep etmeksizin malın onarımını yapmak veya yaptırmakla yükümlüdür. Tüketici ücretsiz onarım hakkını üretici veya ithalatçıya karşı da kullanabilir. Satıcı, üretici ve ithalatçı tüketicinin bu hakkını kullanmasından müteselsilen sorumludur.

Tüketicinin, ücretsiz onarım hakkını kullanması halinde malın;

- Garanti süresi içinde tekrar arızalanması,
- Tamiri için gereken azami sürenin aşılması,
- Tamirinin mümkün olmadığının, yetkili servis istasyonu, satıcı, üretici veya ithalatçı tarafından bir raporla belirlenmesi durumlarında; tüketici malın bedel iadesini, ayıp oranında bedel indirimini veya imkân varsa malın ayıpsız misli ile değiştirilmesini satıcıdan talep edebilir. Satıcı,

tüketicinin talebini reddedemez. Bu talebin yerine getirilmemesi durumunda satıcı, üretici ve ithalatçı müteselsilen sorumludur.

Tüketici, garantiden doğan haklarının kullanılması ile ilgili olarak çıkabilecek uyuşmazlıklarda yerleşim yerinin bulunduğu veya tüketici işleminin yapıldığı yerdeki Tüketici Hakem Heyetine veya Tüketici Mahkemesine başvurabilir.

GARANTİ BELGESİ

İthalatçı Firmanın:**Unvanı:** Bilkom Bilişim

Hizmetleri A.Ş

Adresi: Mahir İz Caddesi

No: 26 Kat: 2 34662

Altunizade/Üsküdar

İstanbul

Telefonu: (0216) 554-9000**Faks:** (0216) 651-8900**E-Posta:** www.bilkom.com.tr

destek@bilkom.com.tr

Yetkilinin İmzası:**Firmanın Kaşesi:****Satıcı Firmanın:****Unvanı:****Adresi:****Telefonu:****Faks:****E-Posta:****Fatura Tarih ve Sayısı:****Teslim Tarihi ve Yeri:****Yetkilinin İmzası:****Firmanın Kaşesi:****Malın:****Cinsi:** WiFi Aydınlatma**Markası:** MEROSS**Modeli:** MSL420**Garanti Süresi:** 2**Azami Tamir Süresi:** 20 iş günü**Bandrol ve Seri No:**

GARANTİ ŞARTLARI

- 1) Garanti süresi, malın teslim tarihinden itibaren başlar ve 2 yıldır.
- 2) Malın bütün parçaları dahil olmak üzere tamamı garanti kapsamındadır.

- 3) Malın ayıplı olduğunun anlaşılması durumunda tüketici, 6502 sayılı Tüketicinin Korunması Hakkında Kanunun 11 inci maddesinde yer alan;
a- Sözleşmeden dönme,
b-Satış bedelinden indirim isteme,
c- Ücretsiz onarılmasını isteme,
ç- Satılanın ayıpsız bir misli ile değiştirilmesini isteme, haklarından birini kullanabilir.
- 4) Tüketicinin bu haklardan ücretsiz onarım hakkını seçmesi durumunda satıcı; işçilik masrafı, değiştirilen parça bedeli ya da başka herhangi bir ad altında hiçbir ücret talep etmeksizin malın onarımını yapmak veya yaptırmakla yükümlüdür. Tüketici ücretsiz onarım hakkını üretici veya ithalatçıya karşı da kullanabilir. Satıcı, üretici ve ithalatçı tüketicinin bu hakkını kullanmasından müteselsilen sorumludur.
- 5) Tüketicinin, ücretsiz onarım hakkını kullanması halinde malın;
- Garanti süresi içinde tekrar arızalanması,
- Tamiri için gereken azami sürenin aşılması,
- Tamirinin mümkün olmadığının, yetkili servis istasyonu, satıcı, üretici veya ithalatçı tarafından bir raporla belirlenmesi durumlarında;
tüketici malın bedel iadesini, ayıp oranında bedel indirimini veya imkân varsa malın ayıpsız misli ile değiştirilmesini satıcıdan talep edebilir. Satıcı, tüketicinin talebini reddedemez. Bu talebin yerine getirilmemesi durumunda satıcı, üretici ve ithalatçı müteselsilen sorumludur.
- 6) Malın tamir süresi 20 iş gününü, binek otomobil ve kamyonetler için ise 30 iş gününü geçemez. Bu süre, garanti süresi içerisinde mala ilişkin arızanın yetkili servis istasyonuna veya satıcıya bildiri tarihinde, garanti süresi dışında ise malın yetkili servis istasyonuna teslim tarihinden itibaren başlar. Malın arızasının 10 iş günü

içerisinde giderilememesi halinde, üretici veya ithalatçı; malın tamiri tamamlanıncaya kadar, benzer özelliklere sahip başka bir malı tüketicinin kullanımına tahsis etmek zorundadır. Malın garanti süresi içerisinde arızalanması durumunda, tamirde geçen süre garanti süresine eklenir.

- 7) Malın kullanma kılavuzunda yer alan hususlara aykırı kullanılmasından kaynaklanan arızalar garanti kapsamı dışındadır.
- 8) Tüketici, garantiden doğan haklarının kullanılması ile ilgili olarak çıkabilecek uyuşmazlıklarda yerleşim yerinin bulunduğu veya tüketici işleminin yapıldığı yerdeki Tüketici Hakem Heyetine veya Tüketici Mahkemesine başvurabilir.
- 9) Satıcı tarafından bu Garanti Belgesinin verilmemesi durumunda, tüketici Ticaret Bakanlığı Tüketicinin Korunması ve Piyasa Gözetimi Genel Müdürlüğüne başvurabilir.

Garanti Süresi: 2 YIL

Kullanım Ömrü: 5 yıl

Bu ürünü kullanmadan önce tüm güvenlik talimatlarını ve uyarıları okuyunuz. Uygunsuz kullanım ve güvenlik kurallarına uyulmaması, üreticinin/ithalatçının sorumluluğunda olmayıp ciddi ve/veya ölümcül yaralanmalar ve/veya maddi zarar ile sonuçlanan hasar, aşırı sıcaklık, toksik duman, yangın, patlama, elektrik çarpması veya diğer tehlikelere neden olabilir. Bu ürünü azami süre kullanım için özenle muhafaza etmekten kullanıcı sorumludur.

Kullanım Hatalarına İlişkin Bilgiler

- Aşırı nemli, aşırı sıcak ve soğuk ortamlarda kullanmaktan kaçınınız, ısı kaynaklarından uzak tutunuz.
- Doğa olayları (şimşek, yıldırım,vb.) durumlarda elektrik bağlantısını kesiniz.
- Topraklı priz kullanınız. Voltaj eşitsizliği, cihazın zarar görmesine ve yangın tehlikesine neden olabilir.
- Cihazları çocuklardan uzak tutunuz.
- Herhangi bir mekanik veya elektriksel modifikasyon yapmayınız, içini açmayınız. Yetkili servis dışında yapılan tüm işlemler garantiyi geçersiz kılar.
- Aşağıdaki koşullardan herhangi biri oluştuğunda, nitelikli servis elemanlarının tamir etmesi için servisi arayınız:
 - Güç kablosu hasarlı veya yıpranmışsa,
 - Cihaz herhangi bir sıvıya maruz kaldıysa
 - İşletim kurallarına harfiyen uyduğunuz halde, cihaz yine de normal şekilde çalışmıyorsa,
 - Cihaz düşürülmüş veya hasar görmüş ise,
 - Beklenmedik bir koku, ısı veya duman varsa.

Tüketicinin Seçimlilik Hakları

Malın ayıplı olduğunun anlaşılması durumunda tüketici, 6502 sayılı Tüketicinin Korunması Hakkında Kanunun 11 inci maddesinde yer alan;

- a- Sözleşmeden dönme,
- b- Satış bedelinden indirim isteme,
- c- Ücretsiz onarılmasını isteme,
- ç- Satılanın ayıpsız bir misli ile değiştirilmesini isteme, haklarından birini kullanabilir.

Tüketicinin bu haklardan ücretsiz onarım hakkını seçmesi durumunda satıcı; işçilik masrafı, değiştirilen parça bedeli ya da başka herhangi bir ad altında hiçbir ücret talep etmeksizin malın onarımını yapmak veya yaptırmakla yükümlüdür. Tüketici ücretsiz onarım hakkını üretici veya ithalatçıya karşı da kullanabilir. Satıcı, üretici ve ithalatçı tüketicinin bu hakkını kullanmasından müteselsilen sorumludur.

Tüketicinin, ücretsiz onarım hakkını kullanması halinde malın;

- Garanti süresi içinde tekrar arızalanması,
- Tamiri için gereken azami sürenin aşılması,
- Tamirinin mümkün olmadığının, yetkili servis istasyonu, satıcı, üretici veya ithalatçı tarafından bir raporla belirlenmesi durumlarında; tüketici malın bedel iadesini, ayıp oranında bedel

indirimini veya imkân varsa malın ayıpsız misli ile deđiştirilmesini satıcıdan talep edebilir. Satıcı, tüketicinin talebini reddedemez. Bu talebin yerine getirilmemesi durumunda satıcı, üretici ve ithalatçı müteselsilen sorumludur.

Tüketici, garantiden doğan haklarının kullanılması ile ilgili olarak çıkabilecek uyuşmazlıklarda yerleşim yerinin bulunduğu veya tüketici işleminin yapıldığı yerdeki Tüketici Hakem Heyetine veya Tüketici Mahkemesine başvurabilir.

EU Declaration of Conformity

Manufacture: **Chengdu Meross Technology Co., Ltd.**

Room 1312, Floor 13, Building 6-1,
Zone E, Tianfu Software Park, Gaoxin District,
Chengdu, Sichuan, China

Product Name: Smart Wi-Fi Ambient Light

Model Number: **MSL420**

Trademark: **meross**

We, Chengdu Meross and all its affiliates, declare under our sole responsibility that the above products conform to the essential requirements of the following EU directives:

Radio Equipment Directive(RED): EN 300 328 V2.2.2, EN 62311:2008

2014/53/EU

Electromagnetic Compatibility EN 301 489-1 V2.2.3, EN 301 489-17 V3.2.4

(EMC) Directive: EN 61547:2009, EN IEC 55015:2019+A11:2020

2014/30/EU

EN 61000-3-2: 2014, EN 61000-3-3: 2013

Low Voltage Directive(LVD): EN 60598-2-4:2018, EN 60598-1:2015+A1:2018

2014/35/EU

RoHS Directives: IEC 62321-3-1:2013, IEC 62321-5:2013

2011/65/EU with IEC 62321-4:2013+AMD1:2017, IEC 62321-7-2:2017

amendment(EU)2015/863 IEC 62321-7-1:2015, IEC 62321-6:2015, IEC 62321-8:2017

CE Marking

Signed for and on behalf of
Chengdu Meross Technology Co., Ltd.



Date of issue: 2021-5-10

Place of issue: Chengdu, China

Title: Director, Product Management

Name: Tian Wei

Signature: *Tian Wei*



Made in China

